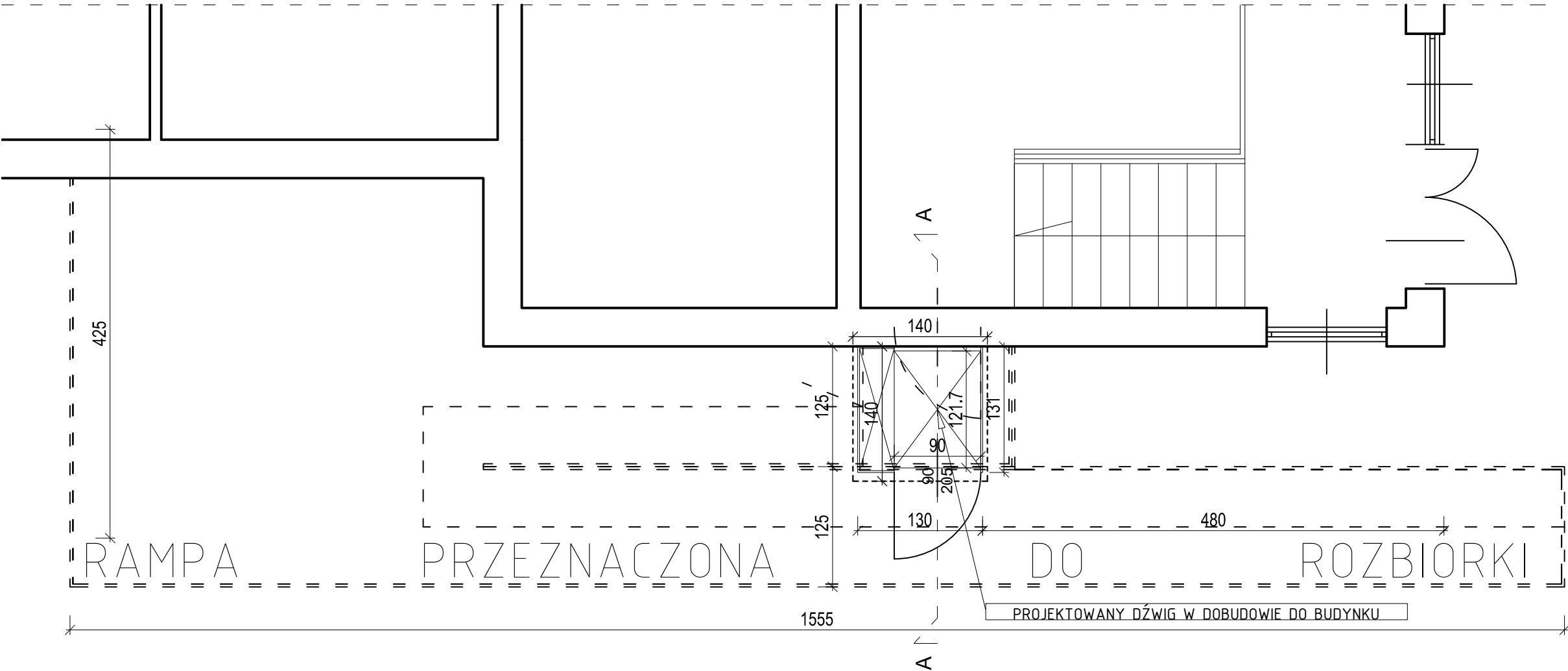
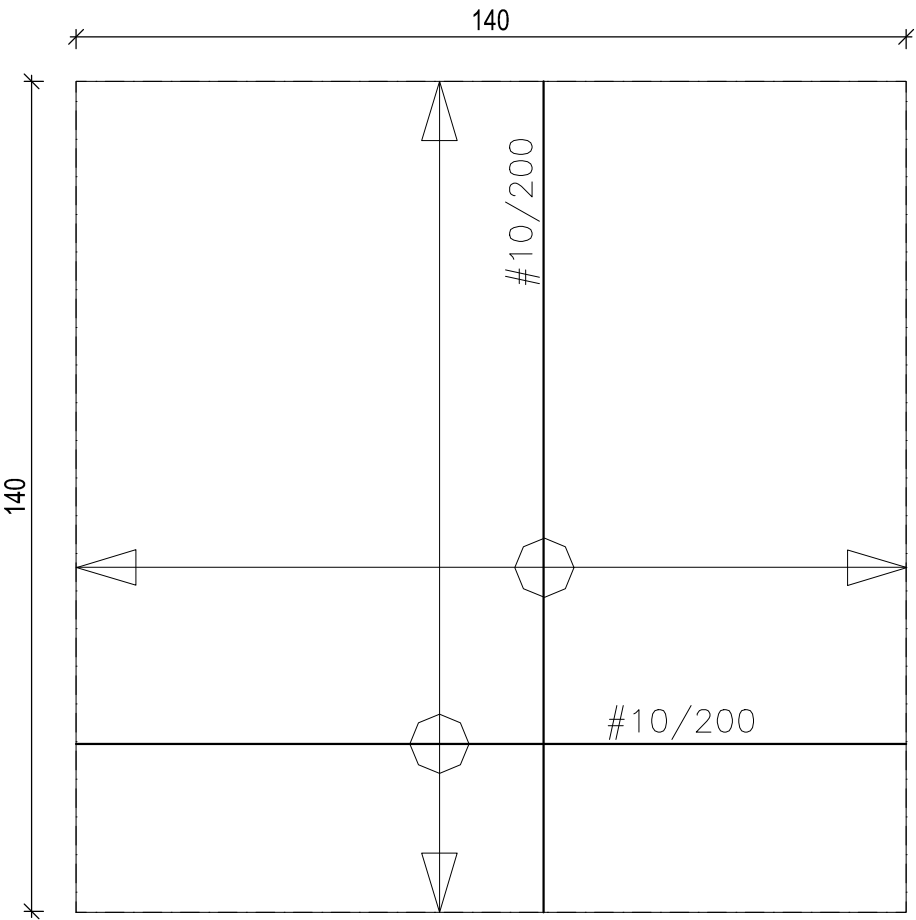


ZBROJENIE DOLNE I GÓRNE
PODBUDOWY - PŁYTY FUNDAMENTOWEJ
GR. 30cm SKALA 1:25

BETON C25/30 W8
STAL RB 500
OTULINA 50mm
PŁYTĘ PO OBWODZIE
ZABIGŁOWAĆ PRĘTAMI Ø10mm (ZAKŁADY 60cm)



Jednostka Projektowa:
ARCHITEKON SP. Z O.O.
ul. T. Kościuszki 38, 07-200 Wyszków

Tel. 509 472 131
e-mail: architekon@architekon.pl
www.architekon.pl

Opracowanie: USŁUGI PROJEKTOWE
Adam Śliwka, ul. Baśniowa 10, 07-200 Wyszków

Inwestycja:
PROJEKT WYKONAWCZY
DOBUDOWA DŹWIGU DLA OSÓB Z
NIEPEŁNOSPRAWNOŚCIAMI RUCHOWYMI DO BUDYNKU
PRZY UL. 1 MAJA 9 B W RAMACH ZADANIA "WSPARCIE
AOS W SPZZOZ W WYSZKOWIE"

ADRES INWESTYCJI:
Dz.nr 3554/31, 3554/29, obr. 0001 WYSZKÓW, jedn.ew.143505_4 Wyszków
miasto, miejscowość WYSZKÓW, gm. WYSZKÓW

INWESTOR:
SAMODZIELNY PUBLICZNY ZESPÓŁ ZAKŁADÓW OPIEKI
ZDROWOTNEJ W WYSZKOWIE
07-200 Wyszków, ul. Komisji Edukacji Narodowej 1

TYTUŁ:
RZUT PARTERU - PRZYSTANEK 1

BRANŻA / FAZA PROJEKTU: PROJEKT WYKONAWCZY

DATA: II 2025	SKALA: 1:50	NR RYS: A/02
PROJEKTOWAŁ: mgr inż. arch./bud. ADAM ŚLIWKA	MA / 075 / 14 MAZ / 0050 / POOK / 07 Spec. Arch., Konstr.-Bud.	PODPIS:
SPRAWDZIŁ: mgr inż. arch./bud. MICHAŁ IRENEUSZ KORCZAKOWSKI	NR UPR./SPECJAL. MA / 022 / 17 MAZ / 0306 / POOK / 08 Spec. Arch., Konstr.-Bud.	PODPIS: